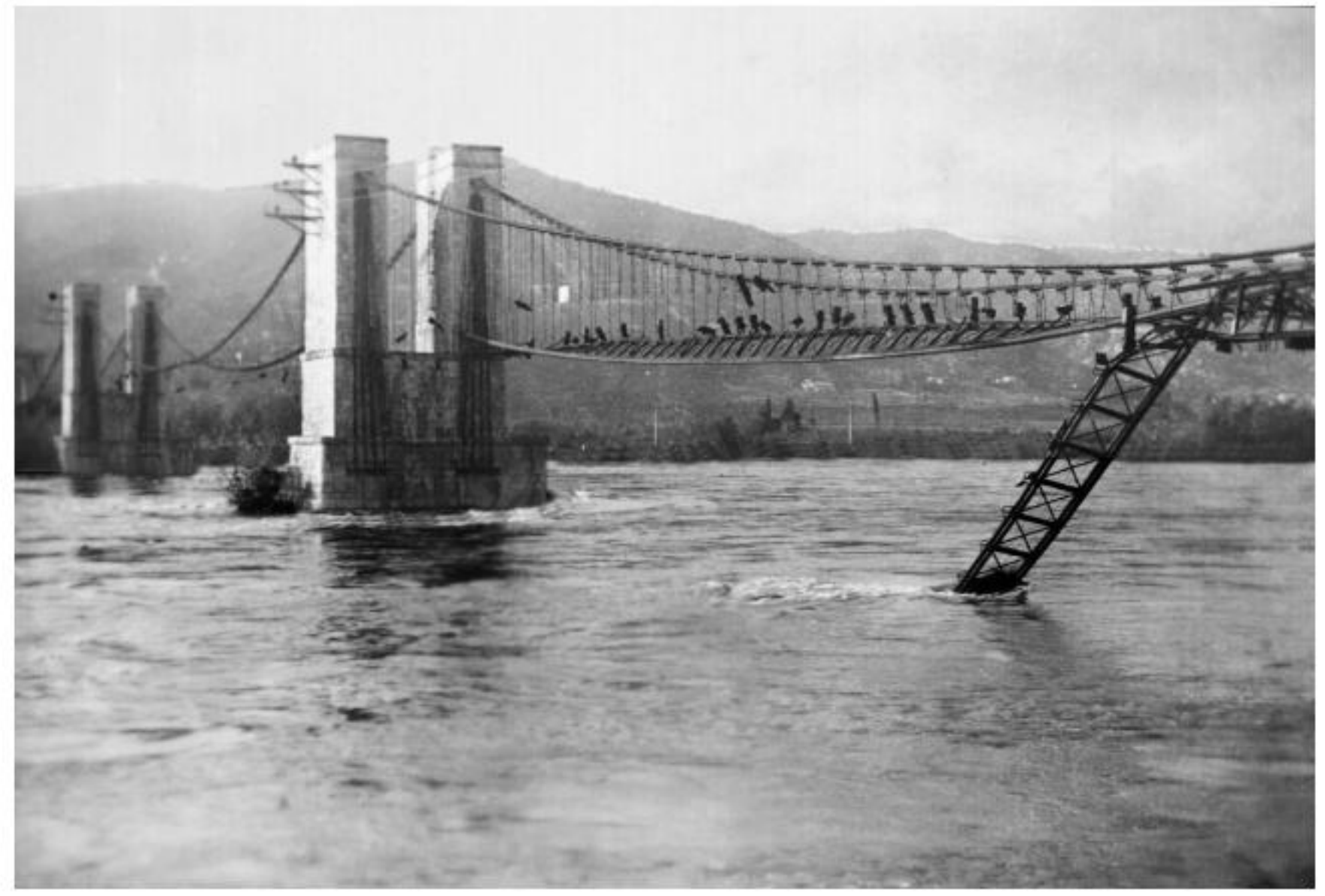


Bournat



Après la tempête de 1902 T 1834



Après le 13 août 1944 1 T 3977



Après le 13 août 1944 2 T 2986



Scan Brunel 23 Septembre 2019
Photo Studio Vieubert/Moncharin & Partiche
Photographie MPD 123 du 6 Mai 1955
CNR Douaire-Mondragon - l'Usine A. Bonidé & l'écluse de St Pierre vues d'avant. Au fond le canal d'amenée

Barrages__cregut (1) T 5700



Scan Brunel 23 Septembre 2019 petit Crégut
Photo J. Calbert Lyon
Photographie C.D. n° 53-49 du 9 Octobre 1952 (photo aérienne)
CNR Douaire-Mondragon - Vue aérienne de l'ensemble des ouvrages d'entrée, du canal et du barrage de retenue

Barrages__cregut (4) T 8162



Scan Brunel 23 Septembre 2019 petit Crégut
Photo J. Calbert Lyon
Photographie CD n° 53-7 de Septembre 1953 (photographie aérienne)
CNR Douaire-Mondragon - le barrage de retenue

Barrages__cregut (5) T 4994



Barrages passe T 2677



Barrages passes T 4546

Bournat



Barrages vue generale T 1733



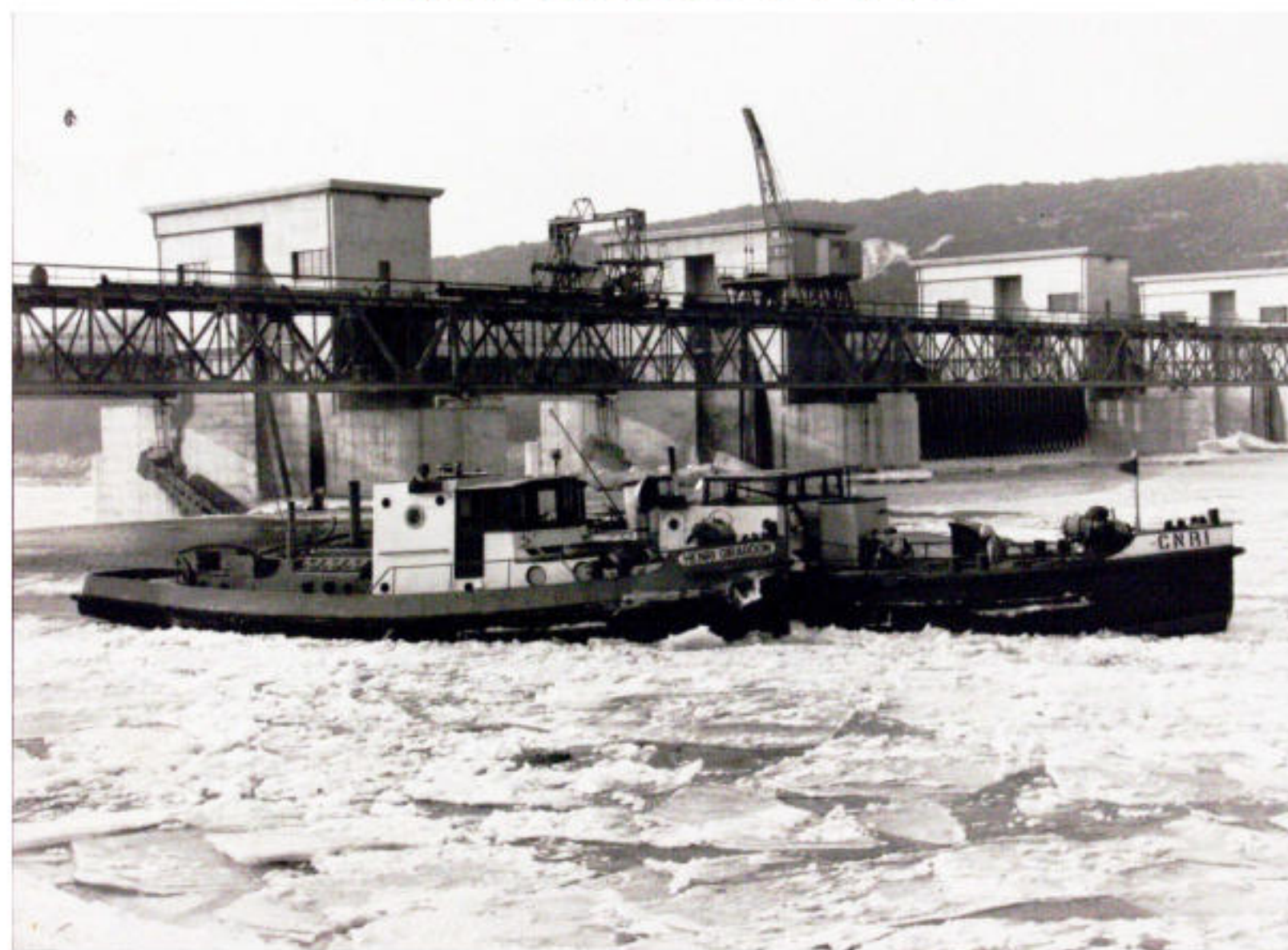
Canal orange T 1825



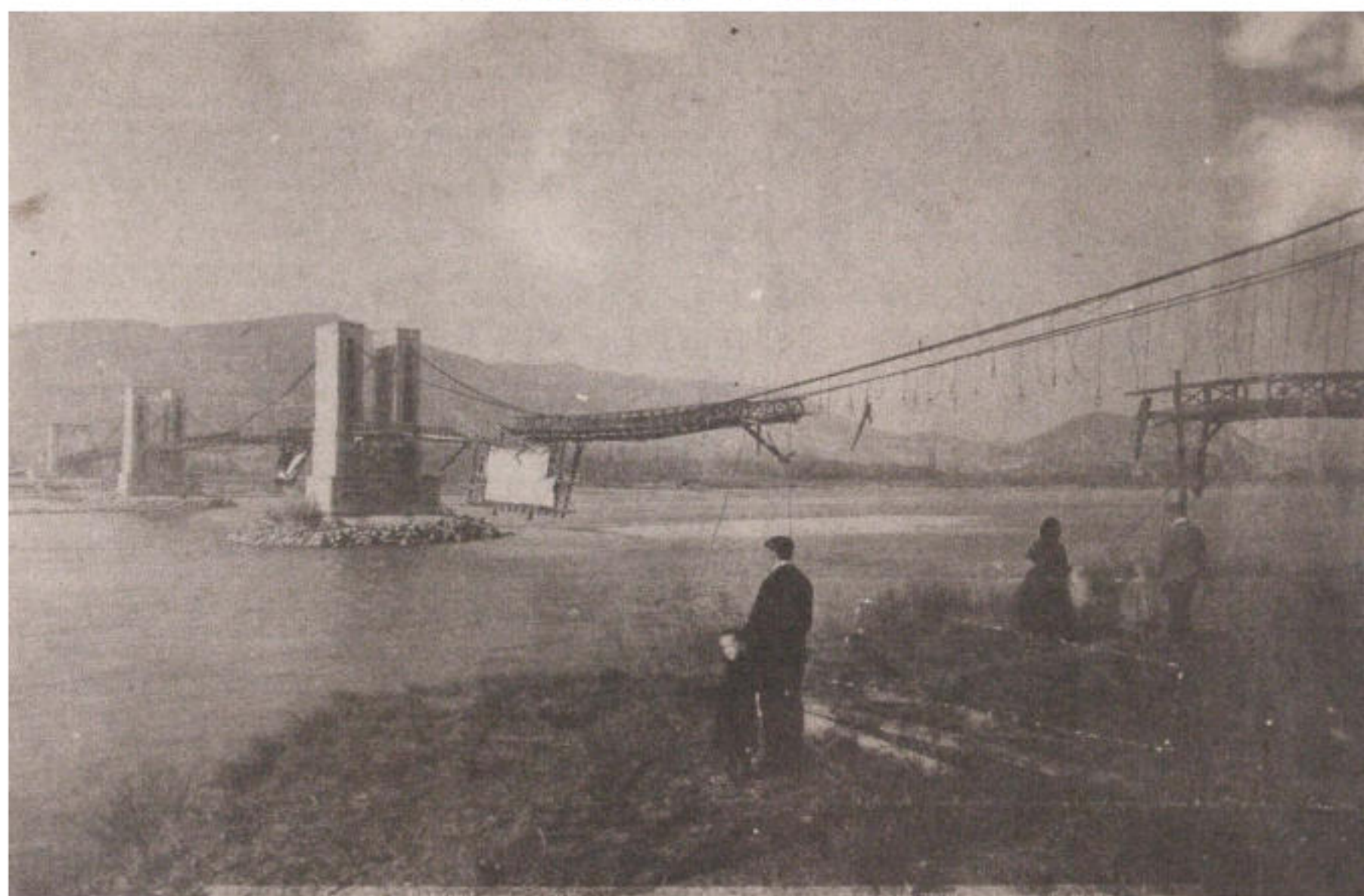
Canal vaches T 2779



Fournier T 6993



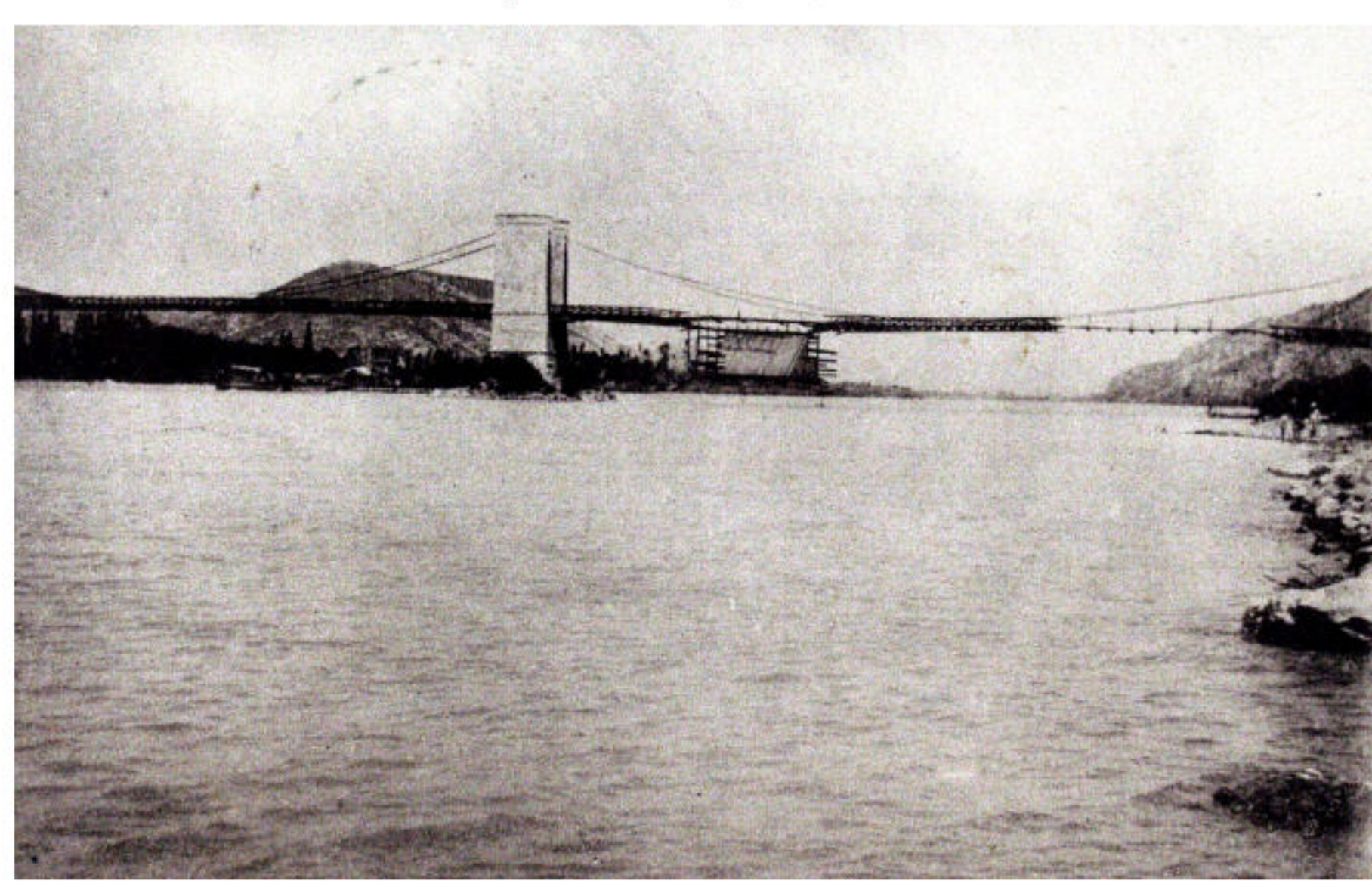
Glaces bateaux T 438



Intemperies (11) T 202



Intemperies (12) T 445



Intemperies (14) T 652

Bournat



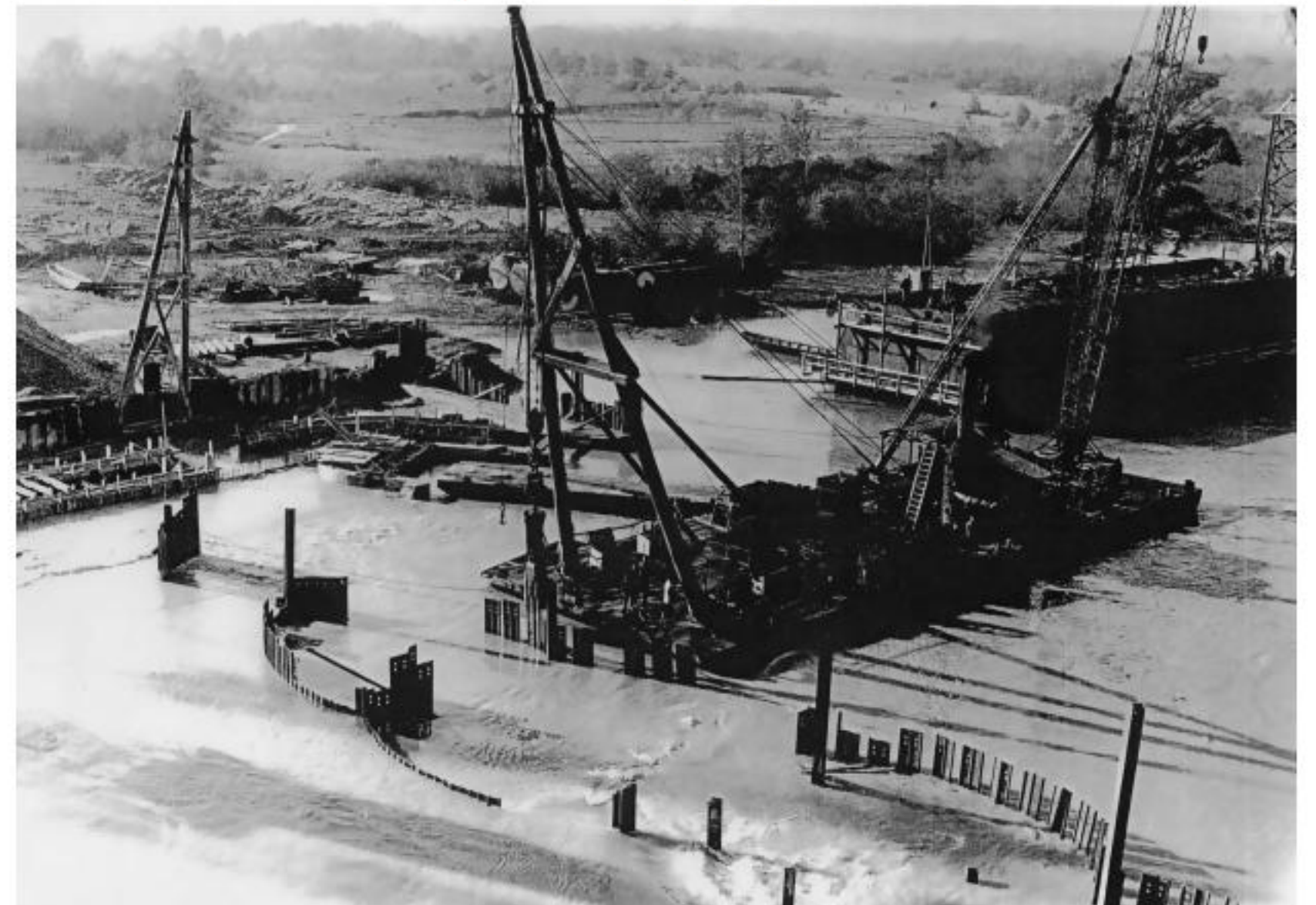
Intemperies (18) T 1510



Intemperies (26) T 229



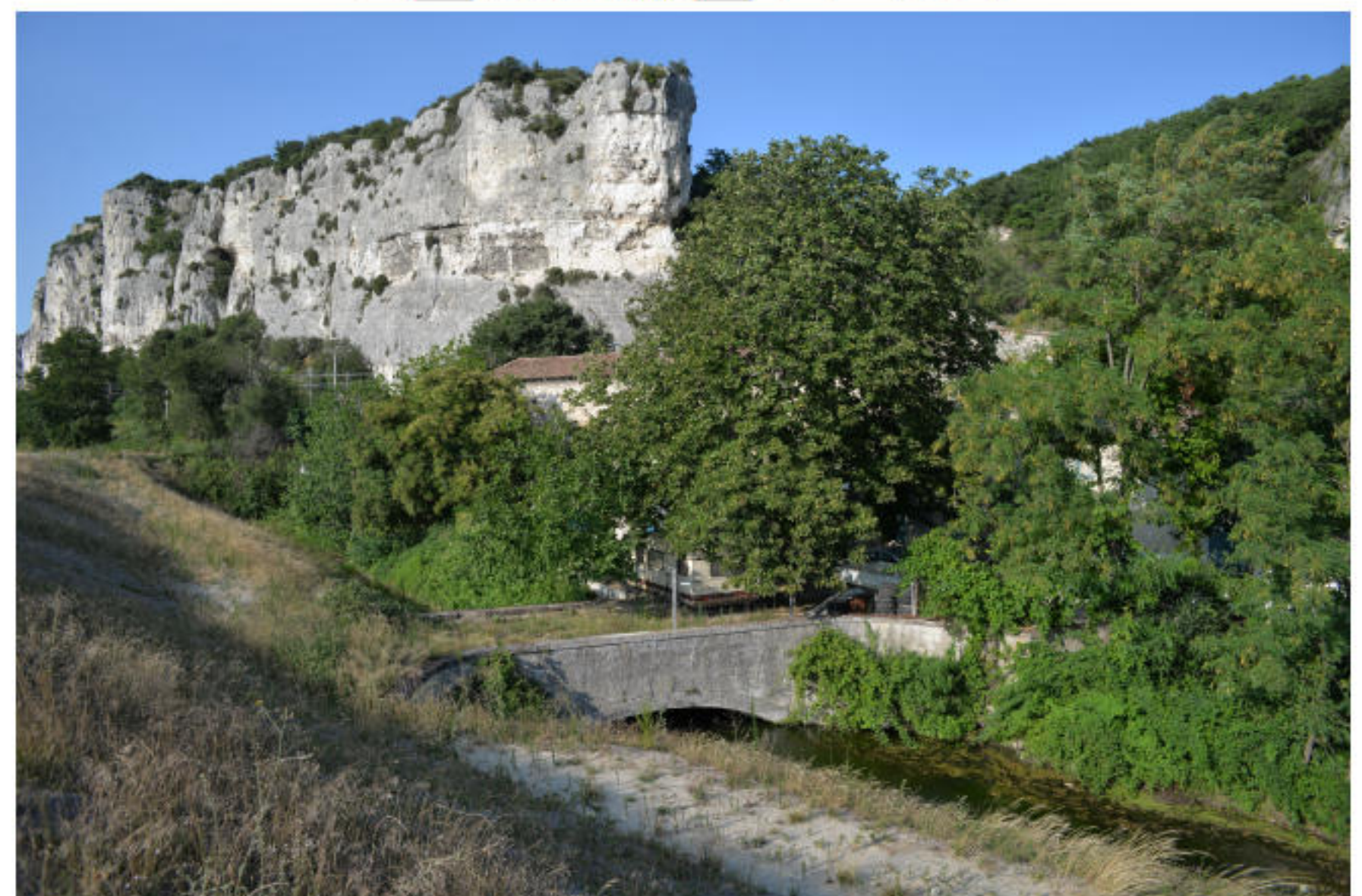
Intemperies (7) T 442



Le_Barrage_4 T 1354



Lones T 13375



Mariniers 1 T 4632



Mariniers 2 T 4325

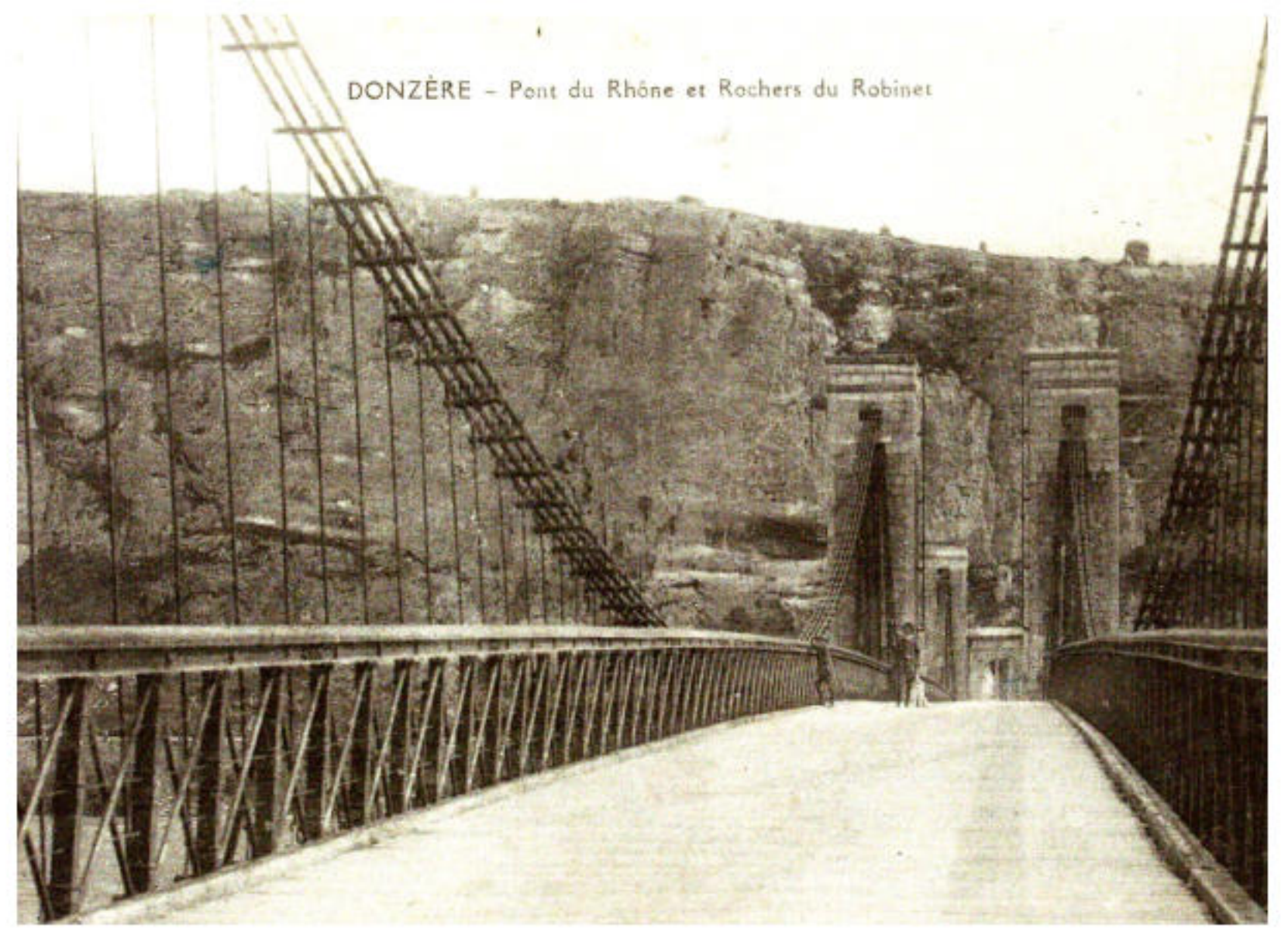


Passe à poissons T 4586

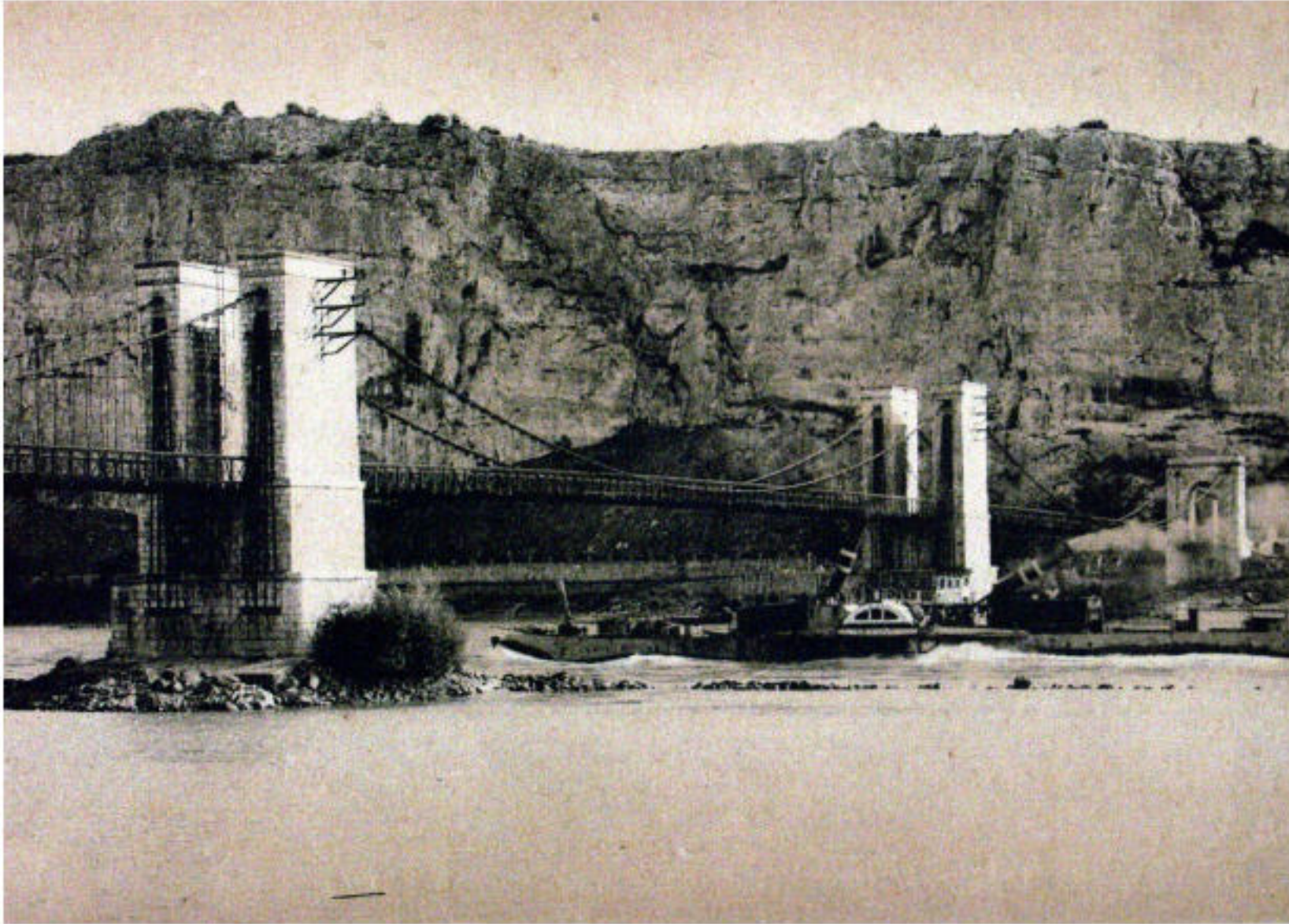
Bournat



Péniche T 4459



Pont de Robinet (2) T 557



Pont de Robinet (3) T 762



Pont de Robinet (4) T 2683



Pont de Robinet (5) T 2723



Pont de Robinet (6) T 1443

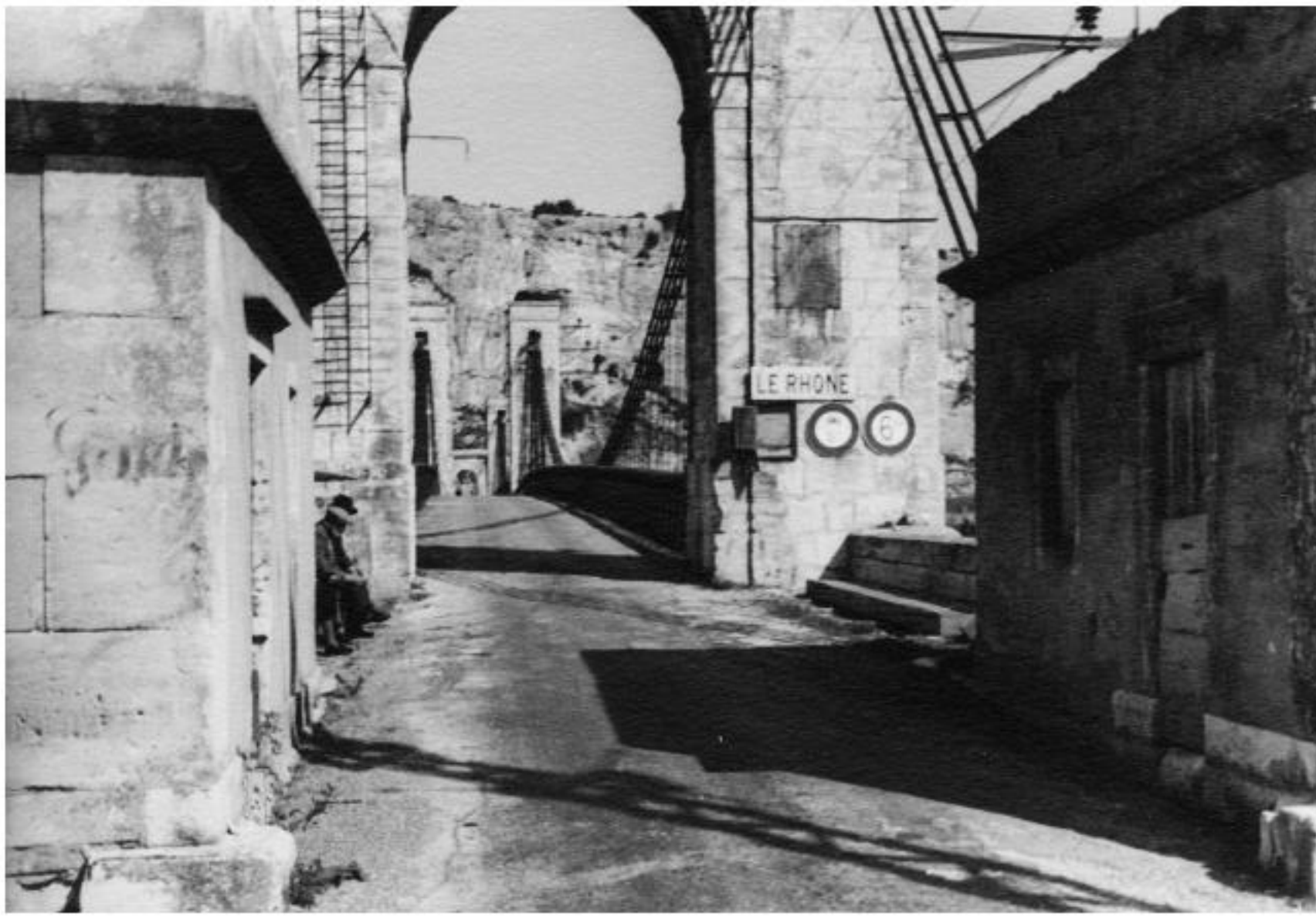


Pont de Robinet (7) T 1713

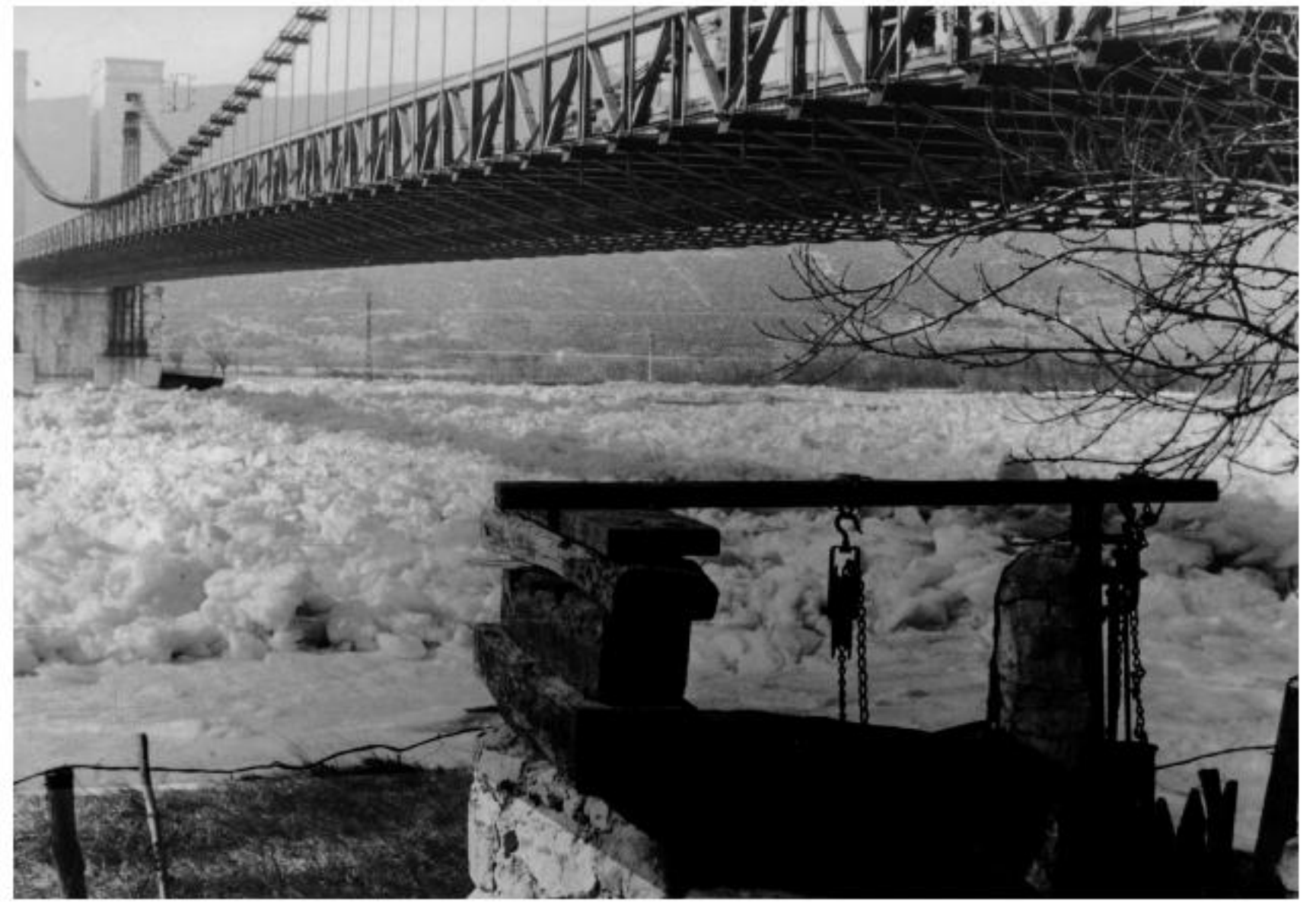


Pont de Robinet avec maison T 3233

Bournat



Pont de Robinet avec maisons T 5789



Rhone hiver 56 puits T 6948



Robinet 064 T 1413



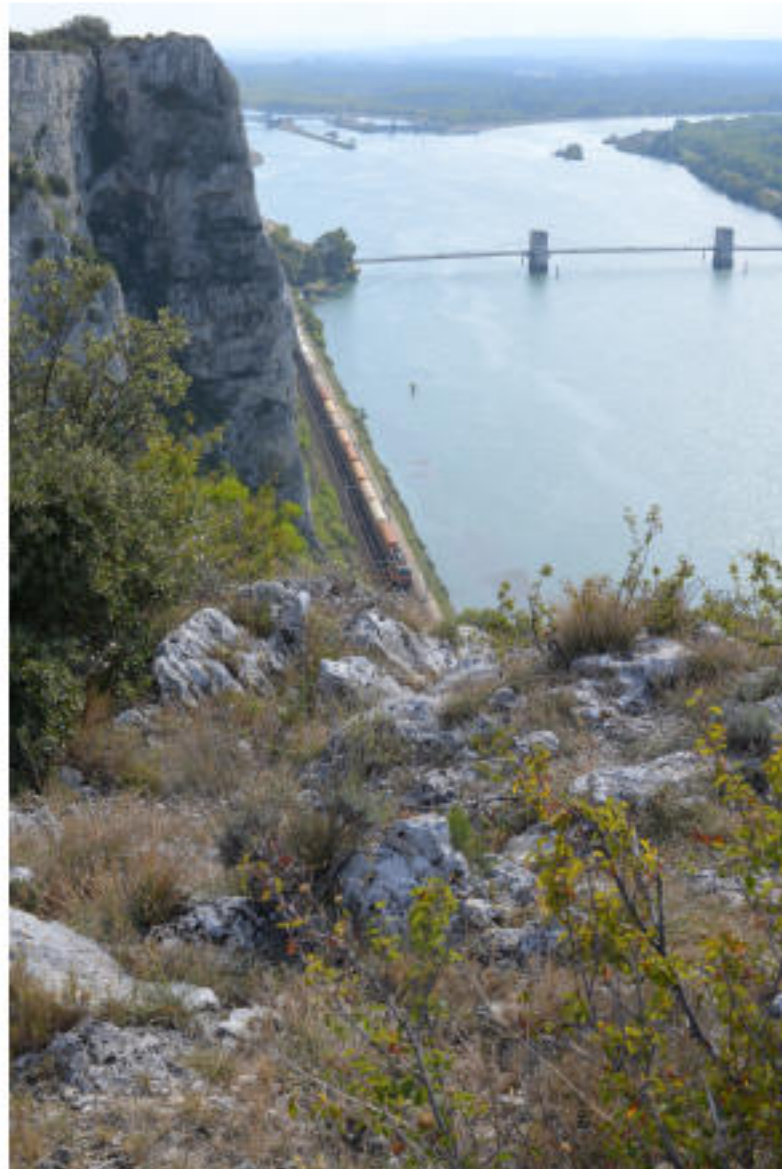
Vire-Vire 1946 1 T 3603



Vire-Vire 1946 2 T 4393



Vues Aériennes (1) T 172



Vues Aériennes (2) T 13424



Vues Aériennes (3) T 1710

Bournat



Vues Aériennes (4) T 1633



Vues Aériennes (5) T 1667



Vues Aériennes (6) T 1720